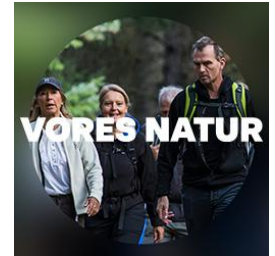




TONKAWA-STAMMEN
- de blå spejdere i Næstved byder velkommen til



NATTEVANDRING RUNDT OM DEN GRØNNE RING I NÆSTVED 25.- 26. juni 2021

Tonkawa-Stammen glæder sig til at byde jer alle velkommen til vores nattevandring rundt om Den Grønne Ring i Næstved. Nedenfor finder du de praktiske informationer, som du skal bruge til vandringen.

START OG SLUT

Nattevandringen **starter og slutter** på fodboldbanen ved Tonkawa-Stammens hytte på adressen **Ved Åsen 67, 4700 Næstved**.

Indskrivning og afgang foregår mellem kl. 22.00-23.00 i et forsøg for at skabe "luft" imellem deltagerne. Så kom gerne i løbet af denne time - og ikke præcist til kl. 22.00! Seneste start er kl. 23.00.

Løbet slutter kl. 06.00 lørdag morgen for alle deltagere.

COVID-19 - afstand, mundbind og coronapas

Vi overholder naturligvis de gældende retningslinjer for COVID-19. Som forening med udendørs aktiviteter er vi ikke længere underlagt krav om mundbind eller gyldigt coronapas. Vi vil dog gerne opfordre til, at **alle holder god afstand til hinanden** (også ved indskrivning og forplejningsposten) og naturligvis har **et gyldigt coronapas**.

NØDTELEFON

Under nattevandringen har vi etableret en **nødtelefon (Kirsten Smidt-Hansen 20879461 - Jan Kanne 25451835)**, som man kan ringe til, hvis der er en akut opstået skade eller problem. **Vi vil gerne opfordre til, at man giver os besked, hvis man udgår af løbet, men at man selv sørger for sin transport retur.**

I løbet af natten har vi en **vagtbil klar til at hjælpe samt spejdere ude på ruten på cykel og til fods.**

FORPLEJNING

Du skal umiddelbart **selv sørge for det mad og drikke**, som du skal bruge i løbet af natten. Vi anbefaler, at du tager 3 liter væske med og en god madpakke til undervejs.

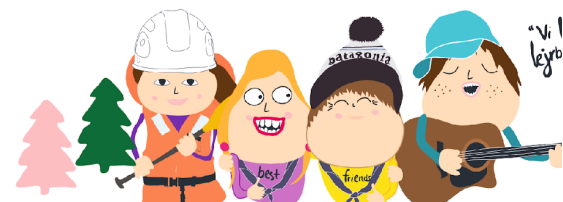
Ved **Øllebjerg Naturbase i Næstved Nord** (<https://goo.gl/maps/uE3PoGW4JmVbQi2H7>) **efter ca. 20 km** har vi en **forplejningspost**, hvor du kan tanke op med vand, varme drikke (kakao, kaffe og te) og få lidt frugt og chokolade.

Ved hjemkomsten udleverer vi en morgenmadspose med lidt lækkert morgenmad og byder på varme drikke, inden vi siger tak for denne gang og godnat ;-)

OBS: Du skal medbringe din egen genanvendelig kop/dit krus, da vi gerne vil undgå plastik i naturen!



DET DANSKE
SPEJDERKORPS



RUTEN

Vi følger mest mulig den officielle rute for Den Grønne Ring fra Næstved Kommune med et par ændringer, hvor det har været nødvendigt. Vi har afmærket eventuelle ændringer eller steder på ruten, hvor man kan komme i tvivl, med **gule/orange refleksbånd og farve**.

Vi har planlagt ruten, så man går med uret rundt om Næstved - og den er ca. 32 km lang.

Vi har brugt **Komoot** (www.komoot.com) til at planlægge ruten med - og det er også **Komoot**, som du skal bruge til at finde vej med i løbet af natten. App'en er gratis og meget nem at bruge.

Ruten kan du finde på følgende link:

https://www.komoot.com/tour/390186787?share_token=aNj3bvH4bjsm3DK5Bl85uxY5YIleUpvt1Dj8mbxiZ0Kk0eLy4d&ref=wtd

I Komoot er der også mulighed for at downloade en gpx-fil, hvis man gerne vil benytte sig af en anden navigationsmulighed.

SIKKERHED - OG HVAD SKAL MAN TAGE MED?

Da nattevandringen jo af gode grunde foregår om natten (!), anbefaler vi, at **du tager en pandelampe med og tøj med reflekser på**. Store dele af ruten foregår på grus- eller cykelstier, men der vil stadig være mulighed for at møde andre trafikanter.

Vi har førstehjælpsudstyr ved startstedet og på forplejningsposten.

Derudover anbefaler vi, at du tager med:

Vandflaske(r) (vi anbefaler 3 liter)

Kop eller drikkebæger

Sko/støvler som er gode til at gå i

Den letteste mulige rygsæk med tilstrækkelig plads

Tilstrækkelig eget mad og snacks til turen

Godt humør ;-)

TAK!

Tak til alle jer deltagere, der er hoppet på vores skøre idé om at arrangere en vandring midt om natten i Næstved! Bær over med os, hvis der er en enkelt svipser eller to. Det er første gang for os, og vi lover, at vi vil gøre os rigtig umage for, at det bliver så stor en succes, så vi kan gentage nattevandringen igen til næste år.

Tusind tak til vores medarrangører - DGI Storstrømmen og Spejdersport i Næstved - og til Mærk Næstved for støtte. Og tusind tak til vores lokale sponsorer og de frivillige ved Sydpolen for stor hjælp. Uden jer var det ikke muligt.

NATTEVANDRINGEN er NATURVIS en del af VORES NATUR-kampagnen, der bla. er støttet af Friluftsrådet.

Et eventuelt overskud ved nattevandringen vil gå til vores spejdernes landslejr Spejdernes Lejr 2022 ved Hedeland.

Tak & tjikkerlikker,

Lederne hos Tonkawa-Stammen



DET DANSKE
SPEJDERKORPS

